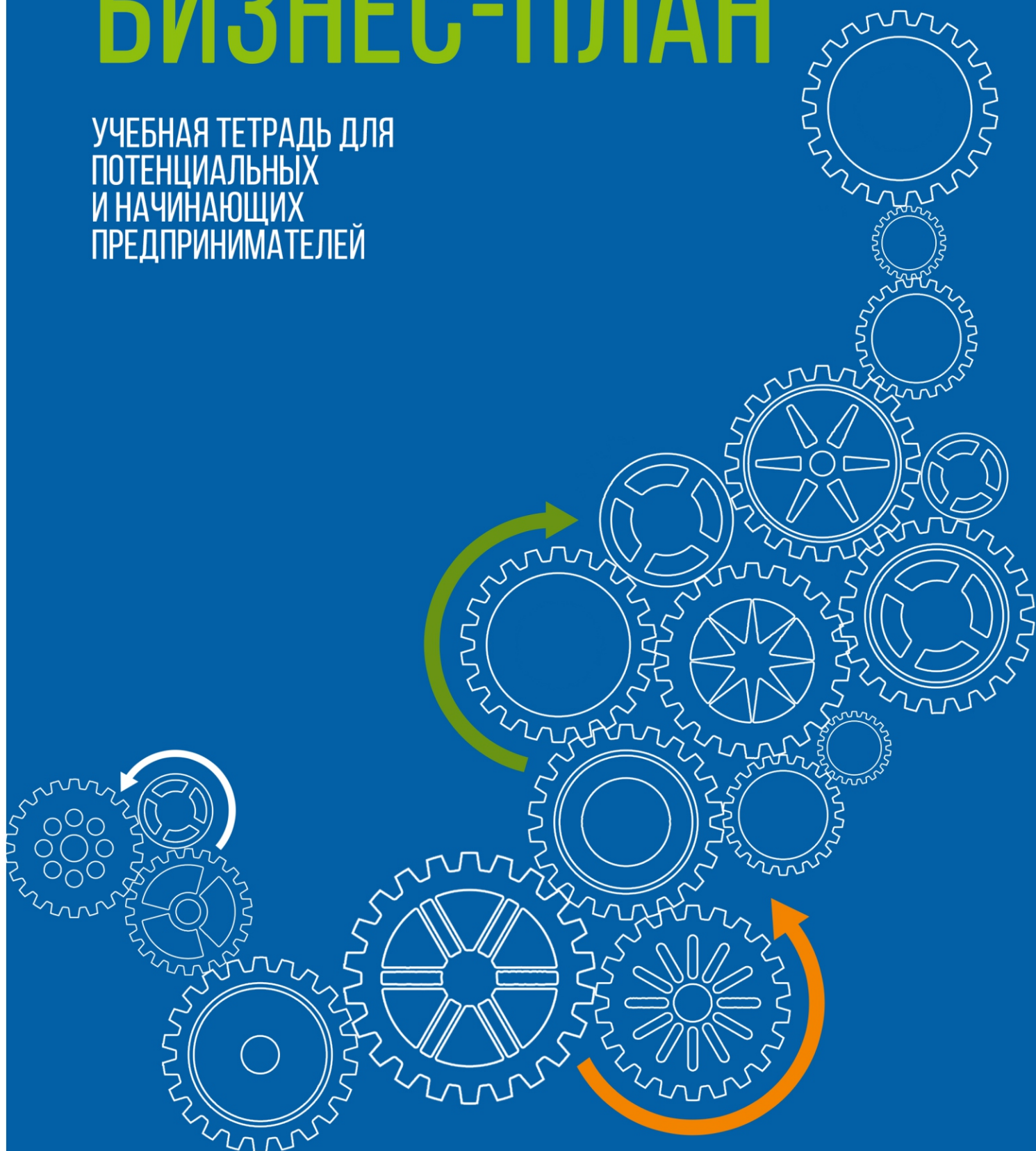


ПРОГРАММА ТРЕНИНГОВ ДЛЯ СУБЪЕКТОВ МСП  
«АЗБУКА ПРЕДПРИНИМАТЕЛЯ»

# БИЗНЕС-ПЛАН

УЧЕБНАЯ ТЕТРАДЬ ДЛЯ  
ПОТЕНЦИАЛЬНЫХ  
И НАЧИНАЮЩИХ  
ПРЕДПРИНИМАТЕЛЕЙ



АО «КОРПОРАЦИЯ «МСП»



**УЧЕБНАЯ ТЕТРАДЬ «БИЗНЕС-ПЛАН»  
ДЛЯ ПОТЕНЦИАЛЬНЫХ И НАЧИНАЮЩИХ ПРЕДПРИНИМАТЕЛЕЙ**

**МОСКВА**

2016

УДК 338.22(075.8)  
ББК 65.290я73  
У91

У91 Учебная тетрадь «Бизнес-план» для потенциальных и начинающих предпринимателей/АО «Корпорация «МСП» – М.: АО «Корпорация «МСП», 2016 – 28с.

Программы тренингов для субъектов малого и среднего предпринимательства (далее – МСП) разработаны АО «Корпорация «МСП» с целью внедрения единой системы обучения субъектов МСП и требований к методологии их проведения с учетом потребностей и приоритетов предпринимателей. Особенностью программ является получение слушателями практических инструментов для создания и развития бизнеса.

УДК 338.22(075.8)  
ББК 65.290я73

© АО «Корпорация «МСП», 2016



# БИЗНЕС-ПЛАН

---

**НАЗВАНИЕ ПРЕДПРИЯТИЯ:** \_\_\_\_\_

**РУКОВОДИТЕЛЬ:** \_\_\_\_\_

**АДРЕС:** \_\_\_\_\_

**ТЕЛЕФОН:** \_\_\_\_\_

**ЭЛ.АДРЕС:** \_\_\_\_\_

# ОГЛАВЛЕНИЕ

|  |    |
|--|----|
| 1. Резюме бизнес-плана                     | 4  |
| 2. Маркетинговый план                      | 6  |
| 2.1. Общая концепция маркетингового плана  | 7  |
| 2.2. Маркетинговый план. Продукт           | 8  |
| 2.3. Маркетинговый план. Цена              | 9  |
| 2.4. Маркетинговый план. Месторасположение | 11 |
| 2.5. Маркетинговый план. Продвижение       | 12 |
| 3. Производственный план                   | 13 |
| 4. Организационный план. Персонал          | 16 |
| 5. Финансовый план                         | 18 |
| 5.1. Калькуляция себестоимости             | 19 |
| 5.2. Прогноз доходов и расходов            | 24 |
| 5.3. План движения денежных средств        | 25 |
| 5.4. Необходимый стартовый капитал         | 26 |
| 5.5. Источники стартового капитала         | 27 |
| 6. План действий                           | 28 |

# РЕЗЮМЕ

Наименование бизнеса: \_\_\_\_\_ « \_\_\_\_\_ »

Вид деятельности: \_\_\_\_\_

Краткое описание бизнеса: \_\_\_\_\_

Текущий статус проекта: \_\_\_\_\_

Краткая характеристика продукта/услуги: \_\_\_\_\_

**Способ продаж:** \_\_\_\_\_

---

---

---

---

---

**Потенциальные потребители:** \_\_\_\_\_

---

---

---

---

---

---

---

---

---

---

**Необходимый стартовый капитал:** \_\_\_\_\_ руб.

**Источники стартового капитала:**

\_\_\_\_\_  руб.

\_\_\_\_\_  руб.

**Срок реализации проекта:** \_\_\_\_\_

**Количество сотрудников:** \_\_\_\_\_

**Срок окупаемости проекта:** \_\_\_\_\_



# МАРКЕТИНГОВЫЙ ПЛАН



# ОБЩАЯ КОНЦЕПЦИЯ МАРКЕТИНГОВОГО ПЛАНА

## Мой продукт/услуга

|  |
|--|
|  |
|  |
|  |
|  |
|  |
|  |
|  |

## Мои клиенты

|  |
|--|
|  |
|  |
|  |
|  |
|  |
|  |
|  |

## Нужды и потребности моих клиентов

|  |
|--|
|  |
|  |
|  |
|  |
|  |
|  |
|  |

## Мои Конкуренты

|  |
|--|
|  |
|  |
|  |
|  |
|  |
|  |
|  |

\* Форма «Общая концепция маркетингового плана» заполняется согласно рекомендациям, представленным в пункте 4.1 «Инструменты проведения маркетингового исследования» (стр. 45-49) учебного пособия «Азбука предпринимателя».

# МАРКЕТИНГОВЫЙ ПЛАН. ПРОДУКТ/УСЛУГА

**Мой продукт/услуга:**

Качество

Цвет

Размер/вес

Упаковка

Запасные части

Ремонт

**Мой продукт/услуга:**

Качество

Цвет

Размер/вес

Упаковка

Запасные части

Ремонт

**Мой продукт/услуга:**

Качество

Цвет

Размер/вес

Упаковка

Запасные части

Ремонт

**Мой продукт/услуга:**

Качество

Цвет

Размер/вес

Упаковка

Запасные части

Ремонт

\* Форма заполняется на основании данных, приведенных в пункте 4.2.1 «Маркетинговый план. Продукт» (стр. 50-52) учебного пособия «Азбука предпринимателя»

# МАРКЕТИНГОВЫЙ ПЛАН. ЦЕНА

## Продукт/услуга:

Общая стоимость расходов на 1 ед. продукта/услуги, с учетом прямых и косвенных затрат

Сколько готовы заплатить потребители

Цены конкурентов

Моя цена

Причины установления этой цены

Скидки будут предоставляться для следующих групп потребителей

Кредит для определенной категории клиентов

Основания для предоставления кредита

## Продукт/услуга:

Общая стоимость расходов на 1 ед. продукта/услуги, с учетом прямых и косвенных затрат

Сколько готовы заплатить потребители

Цены конкурентов

Моя цена

Причины установления этой цены

Скидки будут предоставляться для следующих групп потребителей

Кредит для определенной категории клиентов

Основания для предоставления кредита

\*Форма 2.3 заполняется на основании данных, приведенных в пункте 4.2.2 «Маркетинговый план. Цена.» (стр. 53-57) учебного пособия «Азбука предпринимателя» в зависимости от выбранного бизнеса.

# МАРКЕТИНГОВЫЙ ПЛАН. ЦЕНА

## Продукт/услуга:

Общая стоимость расходов на 1 ед. продукта/услуги, с учетом прямых и косвенных затрат

Сколько готовы заплатить потребители

Цены конкурентов

Моя цена

Причины установления этой цены

Скидки будут предоставляться для следующих групп потребителей

Кредит для определенной категории клиентов

Основания для предоставления кредита

## Продукт/услуга:

Общая стоимость расходов на 1 ед. продукта/услуги, с учетом прямых и косвенных затрат

Сколько готовы заплатить потребители

Цены конкурентов

Моя цена

Причины установления этой цены

Скидки будут предоставляться для следующих групп потребителей

Кредит для определенной категории клиентов

Основания для предоставления кредита

\*Форма 2.3 заполняется на основании данных, приведенных в пункте 4.2.2 «Маркетинговый план. Цена.» (стр. 53-57) учебного пособия «Азбука предпринимателя» в зависимости от выбранного бизнеса.

# МАРКЕТИНГОВЫЙ ПЛАН. МЕСТОРАСПОЛОЖЕНИЕ

## Расположение

Опишите, где Вы планируете расположить Ваш бизнес:

Объясните, почему Вы планируете выбрать такое расположение:

## Метод реализации продукции

Я буду продавать:  
- конечному потребителю

Я буду продавать:  
- предприятиям оптовой торговли

Я буду продавать:  
- предприятиям розничной торговли

Опишите, почему Вы выбрали этот способ реализации:

\* Форма 2.4 заполняется на основании данных, приведенных в пункте 4.2.3 «Маркетинговый план. Месторасположение.» (стр.58-62) учебного пособия «Азбука предпринимателя».

# МАРКЕТИНГОВЫЙ ПЛАН. ПРОДВИЖЕНИЕ

| Реклама |
|---------|
| Вид     |
|         |
|         |
| Метод   |
|         |
|         |
| Затраты |
|         |

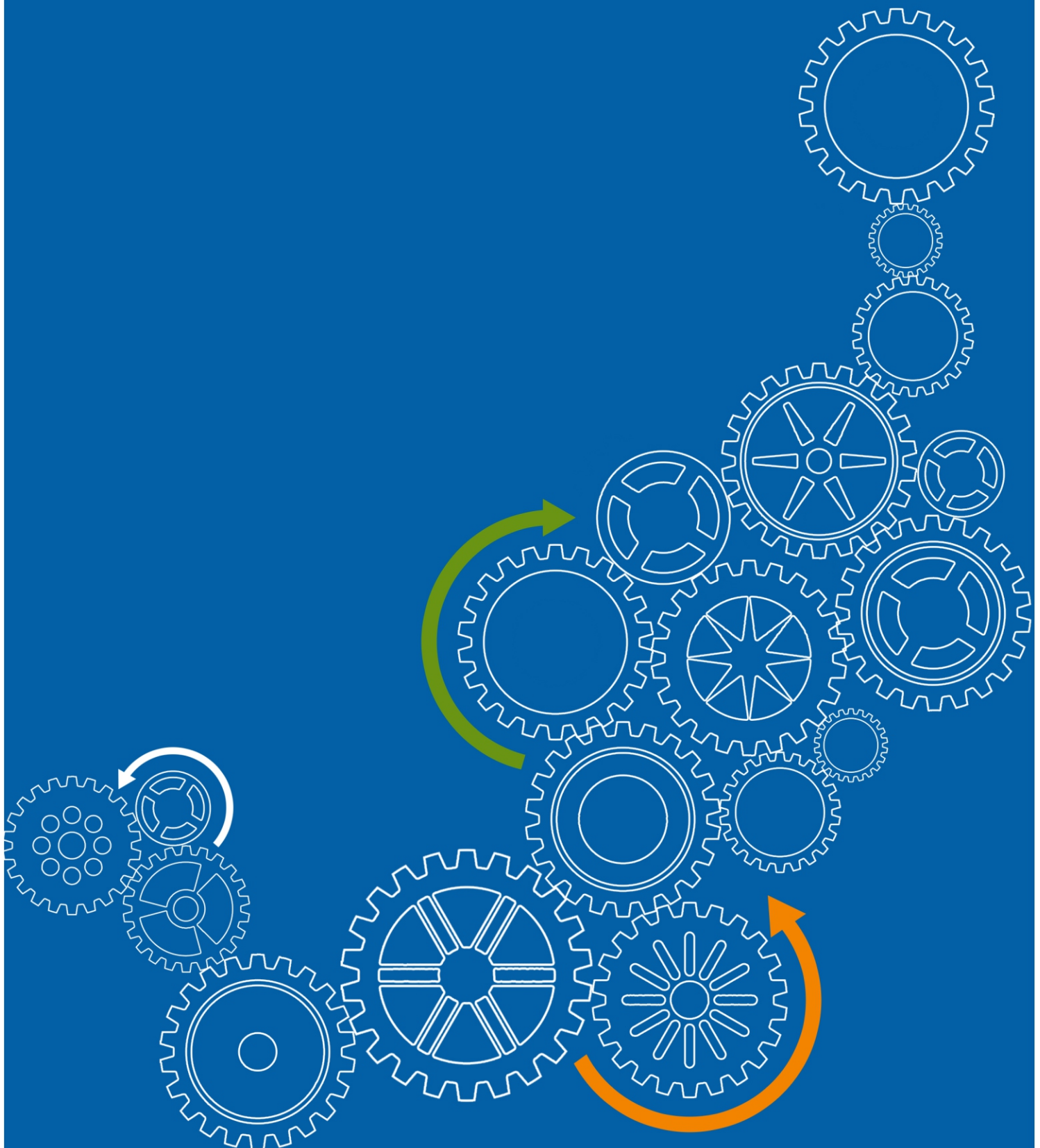
| Реклама |
|---------|
| Вид     |
|         |
|         |
| Метод   |
|         |
|         |
| Затраты |
|         |

| Стимулирование продаж |
|-----------------------|
| Вид                   |
|                       |
|                       |
| Метод                 |
|                       |
|                       |
| Затраты               |
|                       |

| Стимулирование продаж |
|-----------------------|
| Вид                   |
|                       |
|                       |
| Метод                 |
|                       |
|                       |
| Затраты               |
|                       |

\* Форма 2.5 заполняется на основании данных, приведенных в пункте 4.2.4 «Маркетинговый план. Продвижение.» (стр. 62-68) учебного пособия «Азбука предпринимателя».

# ПРОИЗВОДСТВЕННЫЙ ПЛАН





# ПРОИЗВОДСТВЕННАЯ ЦЕПОЧКА

| Номер шага | Определение шага                                  | Описание |
|------------|---|----------|
| 1          | Составление номенклатуры и ассортимента продукции |          |
| 2          | Определение объемов и сроков производства         |          |
| 3          | Обеспечение товарно-материальных запасов          |          |
| 4          | Выдача товарно-материальных запасов               |          |
| 5          | Процесс производства продукции                    |          |
| 6          | Выпуск готовой продукции                          |          |
| 7          | Распределение/продажа готовой продукции           |          |
| 8          | Отчетность  |          |

\* Форма 3.1 заполняется на основании данных, приведенных в разделе 5 «Производственный план» (стр. 70-84) учебного пособия «Азбука предпринимателя».

# ПРОИЗВОДСТВЕННЫЙ ПЛАН

| Показатель                                 | Назначение         | Значение |
|--|--------------------|----------|
| Оборудование                               | Тип оборудования   |          |
|  | Марка оборудования |          |
|  | Производительность |          |
| Ассортимент продукции и услуг              | Продукт/услуга 1   |          |
|  | Продукт/услуга 2   |          |
|  | Продукт/услуга 3   |          |
| Объем товарно-материальных запасов         | Продукт/услуга 1   |          |
|  | Продукт/услуга 2   |          |
|  | Продукт/услуга 3   |          |
| Объем выпускаемой продукции                | Объем продукции 1  |          |
|  | Объем продукции 2  |          |
|  | Объем продукции 3  |          |
| Длительность производственного цикла       | Продукт/услуга 1   |          |
|  | Продукт/услуга 2   |          |
|  | Продукт/услуга 3   |          |
| Трудовые ресурсы, занятые на производстве: | Продукт/услуга 1   |          |
|  | Продукт/услуга 2   |          |
|  | Продукт/услуга 3   |          |

\* Форма 3.2 заполняется на основании данных, приведенных в разделе 5. «Производственный план» (стр. 70-84) учебного пособия «Азбука предпринимателя».

# ОРГАНИЗАЦИОННЫЙ ПЛАН ПЕРСОНАЛ



# ОРГАНИЗАЦИОННЫЙ ПЛАН. ПЕРСОНАЛ

**Должность:**

Квалификационные  
требования

Количество

Ставка, ЗП,  
тыс. руб. в месяц

ФОТ,  
тыс. руб. в год

**Должность:**

Квалификационные  
требования

Количество

Ставка, ЗП,  
тыс. руб. в месяц

ФОТ,  
тыс. руб. в год

**Должность:**

Квалификационные  
требования

Количество

Ставка, ЗП,  
тыс. руб. в месяц

ФОТ,  
тыс. руб. в год

**Должность:**

Квалификационные  
требования

Количество

Ставка, ЗП,  
тыс. руб. в месяц

ФОТ,  
тыс. руб. в год

**Итого ФОТ:** \_\_\_\_\_ **тыс. руб. в год**

\* Форма 4.1 заполняется на основании данных раздела 6 «Организационный план. Персонал» (стр. 86-89) учебного пособия «Азбука предпринимателя».

# ФИНАНСОВЫЙ ПЛАН



# КАЛЬКУЛЯЦИЯ СЕБЕСТОИМОСТИ

## ПРЯМЫЕ МАТЕРИАЛЬНЫЕ ЗАТРАТЫ НА ЕДИНИЦУ ПРОДУКЦИИ/УСЛУГИ

| 1                   | 2                     | 3  | 4   |
|---------------------|-----------------------|--|---|
| Сырье/<br>Материалы | Покупная<br>стоимость | Количество<br>на единицу<br>продукции/<br>услуги | Стоимость на<br>единицу<br>продукции/<br>услуги |
|                     |                       |  |   |
|                     |                       |  |   |
|                     |                       |  |   |
|                     |                       |  |   |
|                     |                       |  |   |
|                     |                       |  |   |
|                     |                       |  |   |
|                     |                       |  |   |
|                     |                       |  |   |
|                     |                       |  |   |
|                     |                       |  |   |
|                     |                       |  |   |
|                     |                       |  |   |
|                     |                       |  |   |
|                     |                       |  |   |
|                     |                       |  |   |
|                     |                       |  |   |
|                     |                       |  |   |
| <b>Итого:</b>       |                       |  |   |

\* Форма 5.1.1 заполняется на основании данных раздела 7 «Калькуляция себестоимости» (стр. 91-103) учебного пособия «Азбука предпринимателя».

# КАЛЬКУЛЯЦИЯ СЕБЕСТОИМОСТИ

## ФОНД ОПЛАТЫ ТРУДА

| Структурное подразделение   |     | Должность (специальность, профессия), разряд, класс (категория) квалификации | Количество              | Тарифная ставка             | Всего, руб. | Итого ФОТ за год, в руб. |
|-----------------------------|-----|--|-------------------------|-----------------------------|-------------|--------------------------|
|                             |     |  | штатных единиц (ставка) | (оклад в месяц) и пр., руб. |             |                          |
| Наименование                | код | 3  | 4                       | 5                           | 6           | 7                        |
| 1                           | 2   | 3  | 4                       | 5                           | 6           | 7                        |
|                             |     |  |                         |                             |             |                          |
|                             |     |  |                         |                             |             |                          |
|                             |     |  |                         |                             |             |                          |
|                             |     |  |                         |                             |             |                          |
|                             |     |  |                         |                             |             |                          |
|                             |     |  |                         |                             |             |                          |
|                             |     |  |                         |                             |             |                          |
|                             |     |  |                         |                             |             |                          |
|                             |     |  |                         |                             |             |                          |
| Итого за год<br>ФОТ, в руб. |     |  |                         |                             |             |                          |

# КАЛЬКУЛЯЦИЯ СЕБЕСТОИМОСТИ

## ВНЕБЮДЖЕТНЫЕ ФОНДЫ ПО ИТОГАМ ГОДА

| Отчисления<br>- в год                   | ПФР (22%) | ФФОМС (5,1%) | ФСС (2,9%) | ФСС НС и ПЗ<br>(при условии<br>0,2%) |
|---|-----------|--------------|------------|--------------------------------------|
| Должность                               |           |              |            |                                      |
|   |           |              |            |                                      |
|   |           |              |            |                                      |
|   |           |              |            |                                      |
|   |           |              |            |                                      |
|   |           |              |            |                                      |
|   |           |              |            |                                      |
|   |           |              |            |                                      |
|   |           |              |            |                                      |
|   |           |              |            |                                      |
|   |           |              |            |                                      |
|   |           |              |            |                                      |
|   |           |              |            |                                      |
|   |           |              |            |                                      |
|   |           |              |            |                                      |
|   |           |              |            |                                      |
|   |           |              |            |                                      |
|   |           |              |            |                                      |
|   |           |              |            |                                      |
| <b>Итого:</b>                           |           |              |            |                                      |
| <b>Итого взносы в<br/>Фонды за год:</b> |           |              |            |                                      |

\*Форма 5.1.4 заполняется на основании данных заполняется на основании данных раздела 7 «Калькуляция себестоимости» (стр. 91-103) учебного пособия «Азбука предпринимателя».



# КАЛЬКУЛЯЦИЯ СЕБЕСТОИМОСТИ

## РАСЧЕТ КОСВЕННЫХ ЗАТРАТ

| <b>Косвенные затраты за месяц</b>             | <b>Сумма в месяц*</b> |
|---|-----------------------|
| Аренда помещения                              |                       |
| Аренда оборудования                           |                       |
| Коммунальные услуги                           |                       |
| Банковский кредит (проценты по кредиту)       |                       |
| Косвенные трудозатраты (АУП) ***              |                       |
| Амортизация                                   |                       |
| Продвижение и реклама                         |                       |
| Прочие расходы                                |                       |
|   |                       |
|   |                       |
|   |                       |
| <b>Общая сумма косвенных затрат за месяц:</b> |                       |

\* Форма заполняется на основании данных заполняется на основании данных раздела 7 «Калькуляция себестоимости» (стр. 91-103) учебного пособия «Азбука предпринимателя».

# КАЛЬКУЛЯЦИЯ СЕБЕСТОИМОСТИ

## ОБЩИЕ РАСХОДЫ В МЕСЯЦ

| Вид затрат                                       | Сумма на 1 ед. продукции /услуг | Планируемый средний объем продаж продукции/услуг | Сумма в месяц* |
|--|---------------------------------|--|----------------|
| Прямые материальные затраты                      |                                 |  |                |
| Затраты на оплату труда                          |                                 |  |                |
| Косвенные затраты                                |                                 |  |                |
| <b>ИТОГО:</b>                                    |                                 |  |                |
| <b>Общие расходы на 1 ед. продукции/услуги**</b> |                                 |  |                |

\* Сумма в месяц = Сумма затрат x Объем продаж

\*\* Расходы на 1 ед. продукции = Итого общие расходы/Планируемый объем продаж

\*Форма 5.4 заполняется на основании данных раздела «Калькуляция себестоимости» (стр. 81-94) учебного пособия «Азбука предпринимателя».



# ПЛАН ДВИЖЕНИЯ ДЕНЕЖНЫХ СРЕДСТВ

|               | Наименования показателей,<br>тыс. руб.               | январь | февраль | март |
|---------------|--|--------|---------|------|
| <b>ПРИХОД</b> | 1.Сумма денег по состоянию на начало месяца          |        |         |      |
|               | 2.Поступление денег от продаж                        |        |         |      |
|               | 3.Любые другие поступления денег                     |        |         |      |
|               | <b>4.ОБЩАЯ СУММА ПОСТУПИВШИХ ДЕНЕГ:</b>              |        |         |      |
| <b>РАСХОД</b> | 5.Оплата прямых материальных расходов                |        |         |      |
|               | 6.Фонд оплаты труда с отчислениями                   |        |         |      |
|               | 7.Оплата косвенных расходов                          |        |         |      |
|               | 8.Расход денег на плановые инвестиции в оборудование |        |         |      |
|               | 9.Любой другой расход денег                          |        |         |      |
|               | <b>10.ОБЩАЯ СУММА ИЗРАСХОДОВАННЫХ ДЕНЕГ:</b>         |        |         |      |
|               | <b>11.СУММА ДЕНЕГ ПО СОСТОЯНИЮ НА КОНЕЦ МЕСЯЦА</b>   |        |         |      |

\* Форма 5.3 заполняется на основании данных, изложенных в пункте «План движения денежных средств» (стр.110-114) учебного пособия «Азбука предпринимателя».

# НЕОБХОДИМЫЙ СТАРТОВЫЙ КАПИТАЛ

| ИНВЕСТИЦИИ                              |  |
|---|--|
| Помещение                               | _____ руб.   |
| Оборудование                            | _____ руб.<br>_____ руб.<br>_____ руб.<br>_____ руб.<br>_____ руб.   |
| Оборотный капитал                       | _____ руб.<br>_____ руб.<br>_____ руб.<br>_____ руб.<br>_____ руб.<br>_____ руб.<br>_____ руб.<br>_____ руб.<br>_____ руб.<br>_____ руб.<br>_____ руб. |
| <b>ОБЩАЯ СУММА СТАРТОВОГО КАПИТАЛА:</b> | _____ руб.   |

\* Форма 5.4 заполняется на основании данных, изложенных в разделе 9 «Необходимый стартовый капитал» (стр.116-124) учебного пособия «Азбука предпринимателя».

# ИСТОЧНИКИ СТАРТОВОГО КАПИТАЛА

|   |  |
|---|--|
| <b>Собственные средства</b>   | _____ руб.   |
| <b>Другие источники</b><br>_____<br>_____<br>_____<br>_____                 | _____ руб.<br>_____ руб.<br>_____ руб.<br>_____ руб.<br>_____ руб. |
| <b>Субсидии для начинающих</b><br>_____<br>_____<br>_____<br>_____<br>_____ | _____ руб.<br>_____ руб.<br>_____ руб.<br>_____ руб.<br>_____ руб. |
| <b>Залоговое обеспечение за привлеченные средства:</b>                      | _____ руб.   |

\*Форма 5.5 заполняется на основании данных, изложенных в разделе 9 «Необходимый стартовый капитал» (стр.116-123) учебного пособия «Азбука предпринимателя».

# ПЛАН ДЕЙСТВИЙ ДЛЯ НАЧАЛА БИЗНЕСА

| №  | Мероприятия   | Сроки | Описание |
|----|---|-------|----------|
| 1  | Поиск помещения под офис/бизнес                     |       |          |
| 2  | Подготовка пакета документов на регистрацию бизнеса |       |          |
| 3  | Государственная регистрация бизнеса                 |       |          |
| 4  | Заключение договора аренды                          |       |          |
| 5  | Открытие расчётного счета                           |       |          |
| 6  | Изготовление печати                                 |       |          |
| 7  | Оповещение госорганов об открытии бизнеса           |       |          |
| 8  | Получение лицензий, разрешений                      |       |          |
| 9  | Поиск персонала                                     |       |          |
| 10 | Приобретение техники и мебели для оснащения офиса   |       |          |
| 11 | Заключение договора с первой командой сотрудников   |       |          |
| 12 | Запуск Бизнеса                                      |       |          |





# АО «КОРПОРАЦИЯ «МСП»

ПОЧТОВЫЙ АДРЕС: 109074, Г. МОСКВА, СЛАВЯНСКАЯ ПЛОЩАДЬ, Д. 4, СТР. 1

ТЕЛЕФОН: +7 (495) 698 98 00

ЭЛЕКТРОННАЯ ПОЧТА: [INFO@CORPMSP.RU](mailto:INFO@CORPMSP.RU)

ИНТЕРНЕТ-САЙТ: [WWW.CORPMSP.RU](http://WWW.CORPMSP.RU)

